

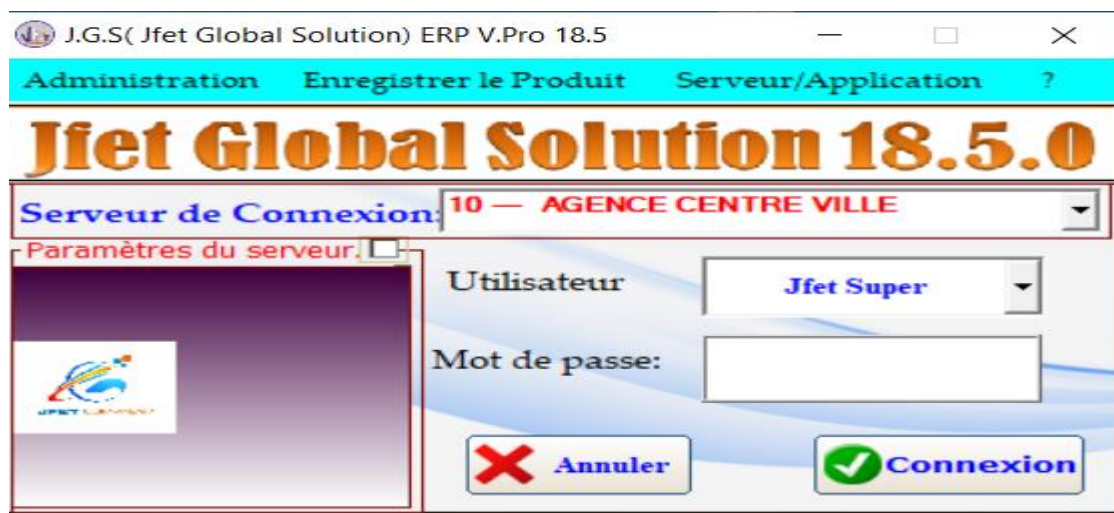
A thick dark blue vertical bar is positioned on the left side of the page. To its right, several thin, curved lines in shades of blue and grey sweep upwards and outwards from the bottom left corner.

# JFET ERP V18.5

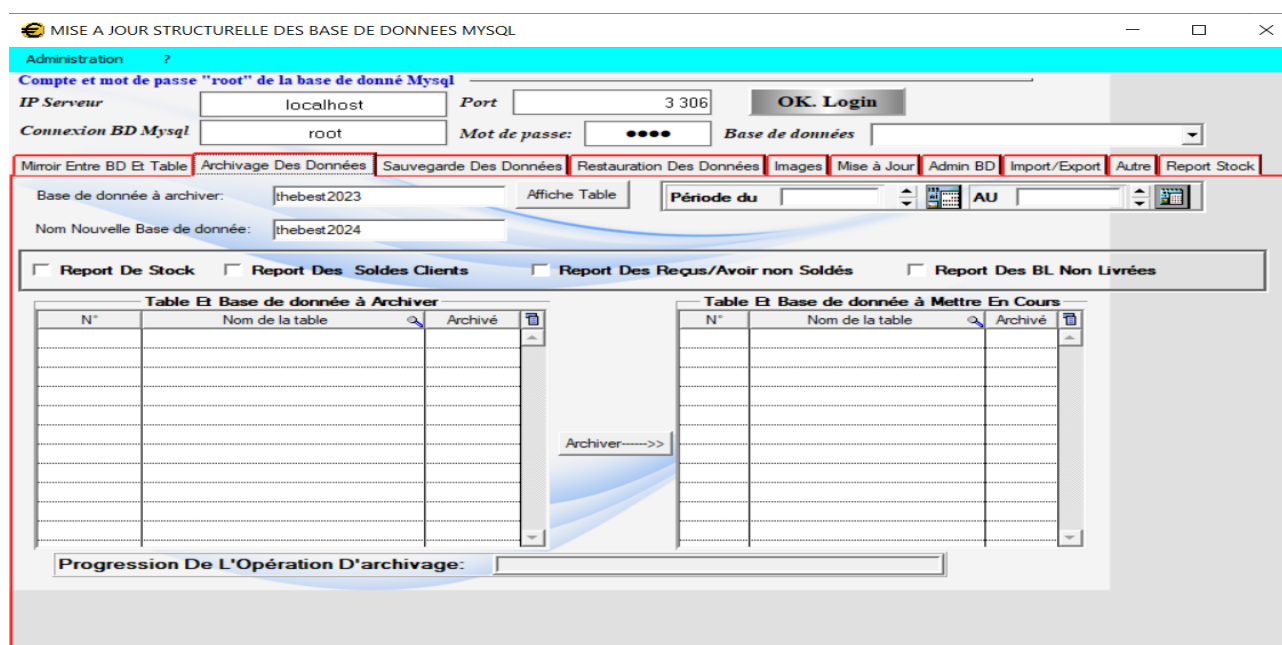
## ARCHIVAGE DES DONNEES

Éric L. MBE SOH  
(Jfet Compagny)

## Etapes I : Lance le logiciel



Cliquez sur « Administrtrtion/Administration BD Mysql »



1. Sélectionner l'onglet « Archivage des donnée »
2. Connexion a MySQL avec « Oklogin »
3. Saisir le nom de la base de donnée à archiver (Ex.
4. Saisir le nom de la prochaine base de donné.
5. Saisir la date de début et de fin des donnée à conservé dans la nouvelle base de donnée.
6. Coché les zone de report.
7. Cliquez ensuite sur le bouton « Archuver »